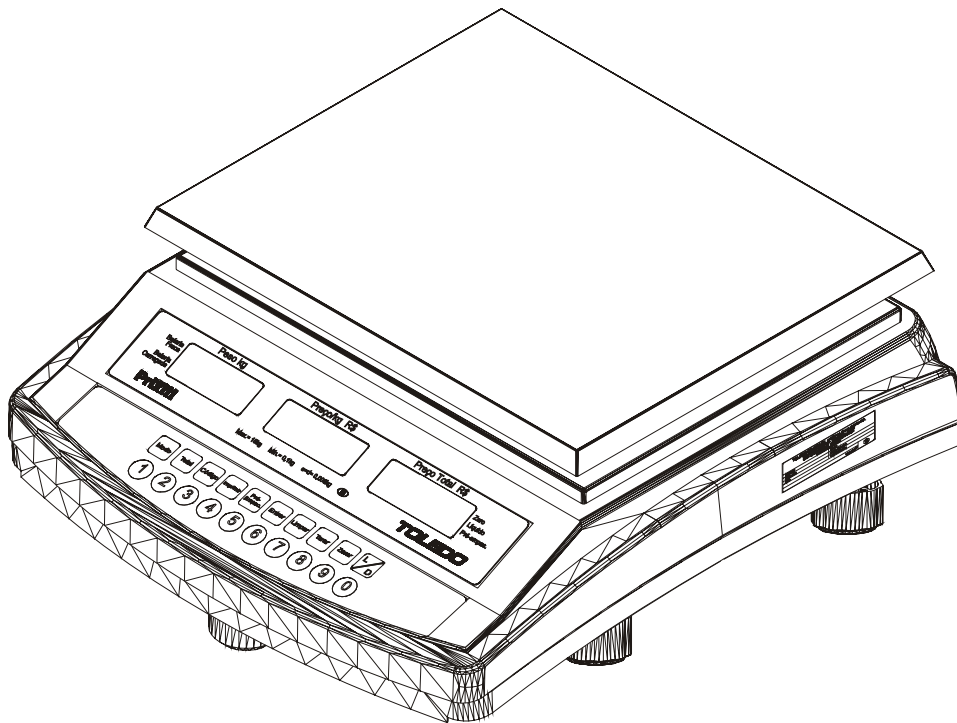


TOLEDO

BALANÇA ELETRÔNICA COMPUTADORA TOLEDO PRIX 3 LIGHT



CATÁLOGO DE PEÇAS

PEÇAS ORIGINAIS TOLEDO ASSEGURAM O BOM DESEMPENHO E CONFIABILIDADE AO SEU EQUIPAMENTO

A Toledo mantém Centros de Serviços regionais em todo o país, para assegurar a instalação e desempenho confiável a seus produtos.

Além destes Centros de Serviços, aptos a prestar-lhe a assistência técnica desejada, mediante chamado ou contrato de manutenção periódica, a Toledo mantém uma equipe de Técnicos residentes em pontos estratégicos, dispondo de peças de reposição originais, para atender com rapidez e eficiência aos chamados mais urgentes e mantém seu Departamento de Venda de Peças, com técnicos treinados e especializados.

Quando necessário, ou caso haja alguma dúvida quanto a correta utilização deste Catálogo de Peças entre em contato com a Toledo em seu endereço mais próximo.

Ela está sempre a sua disposição.

Solicitações de informações relativas a Treinamento Técnico e cópias deste Catálogo de Peças, serão atendidas através do seguinte endereço:

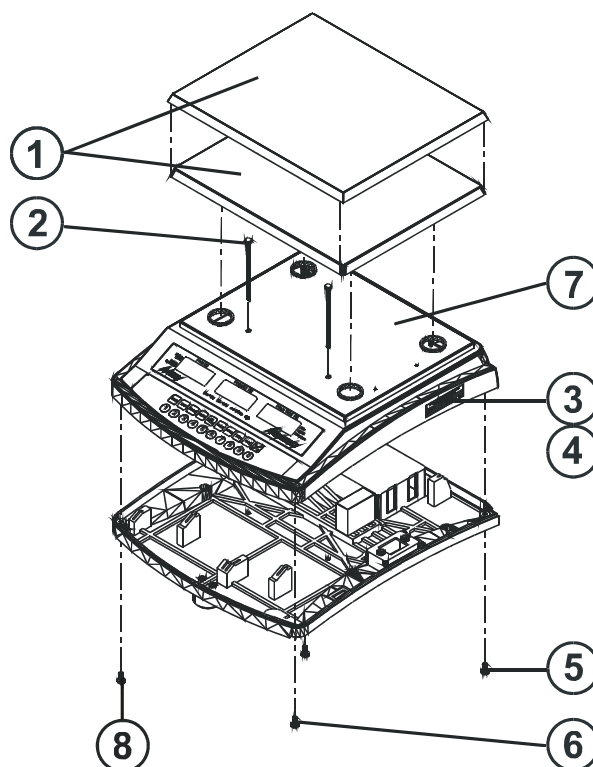
TOLEDO DO BRASIL INDÚSTRIA DE BALANÇAS LTDA
Centro de Treinamento Técnico
Rua Manoel Cremonesi, 01 - Jardim Belita
CEP: 09851-330 - São Bernardo do Campo - SP
Fone: 55 (11) 4356-9178
Fax: 55 (11) 4356-9465
e-mail: ctt@toledobrasil.com.br

	ATENÇÃO DESCONECTAR A BALANÇA DA REDE ANTES DE EFETUAR QUALQUER TROCA OU MANUTENÇÃO
	ADVERTÊNCIA! OBSERVAR AS PRECAUÇÕES PARA O MANUSEIO DE EQUIPAMENTOS SENSÍVEIS À ELETRICIDADE ESTATICA.

CONJUNTO GERAL I	03
CONJUNTO DO GABINETE SUPERIOR I	04
CONJUNTO DO GABINETE SUPERIOR II	05
CONJUNTO DO GABINETE INFERIOR I	06
CONJUNTO DO GABINETE INFERIOR II	07
CONJUNTO DO GABINETE INFERIOR III	08
INTERCONEXÕES I	09
INTERCONEXÕES II	10

CONTROLE DE REVISÃO

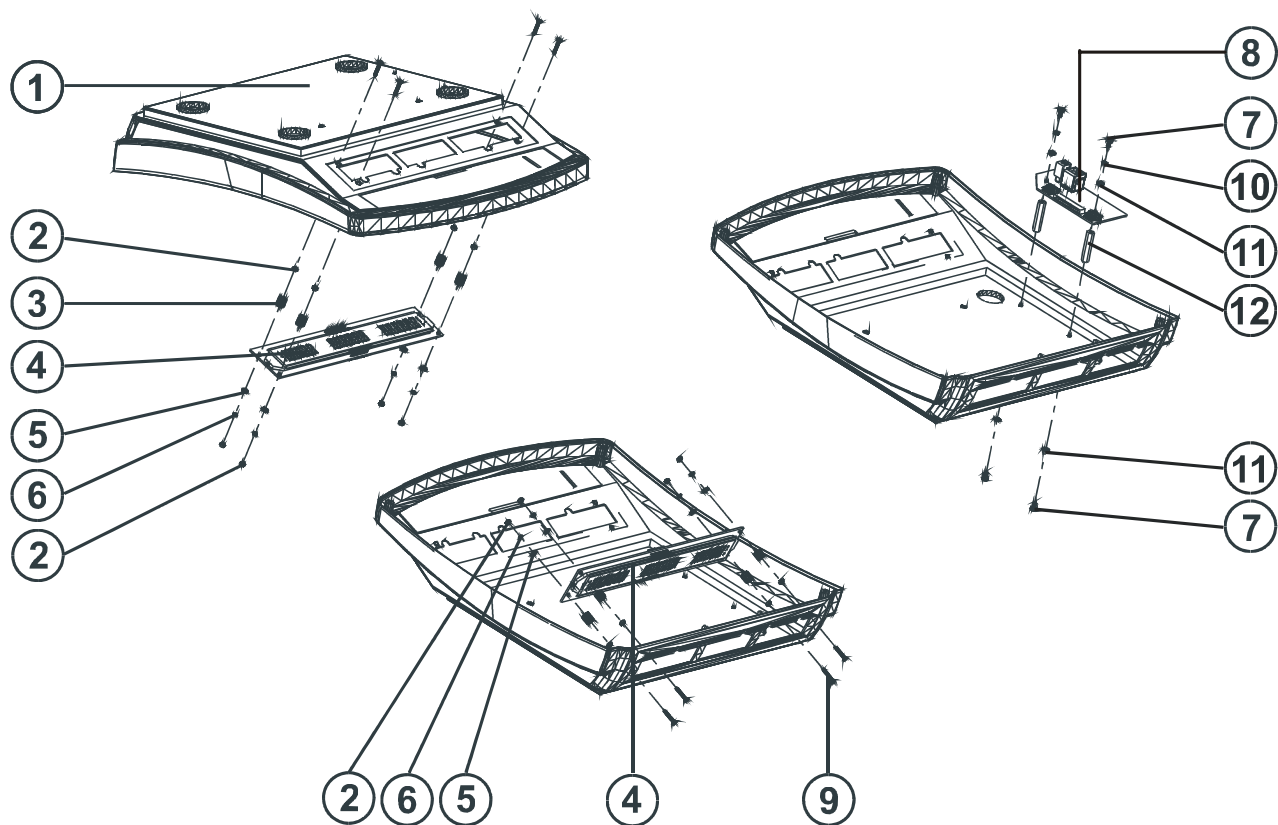
PÁG	01	02	03	04	05	06	07	08	09	10
REV.	00-01-09	01-04-09	01-04-09	00-01-09	01-04-09	01-04-09	00-01-09	00-01-09	00-01-09	00-01-09



POS	DESCRIÇÃO	CÓDIGO	QTD
1	Conjunto do Gabinete + Prato	P300901	1
2	Pino de Lacre	6204187	2
3	Chapa de Identificação	6200315	1
4	Etiqueta PVC	6200317	1

POS	DESCRIÇÃO	CÓDIGO	QTD
5	Parafuso Cabeça Panela Fenda Cruzada - 4.2 x 25	3480467	2
6	Parafuso Cabeça Panela Fenda Cruzada - 4.2 x 9,5	3480275	1
7	Conjunto do Gabinete	P300901	1
8	Parafuso Cabeça Panela Fenda Cruzada - 4.2 x 22	3480476	2

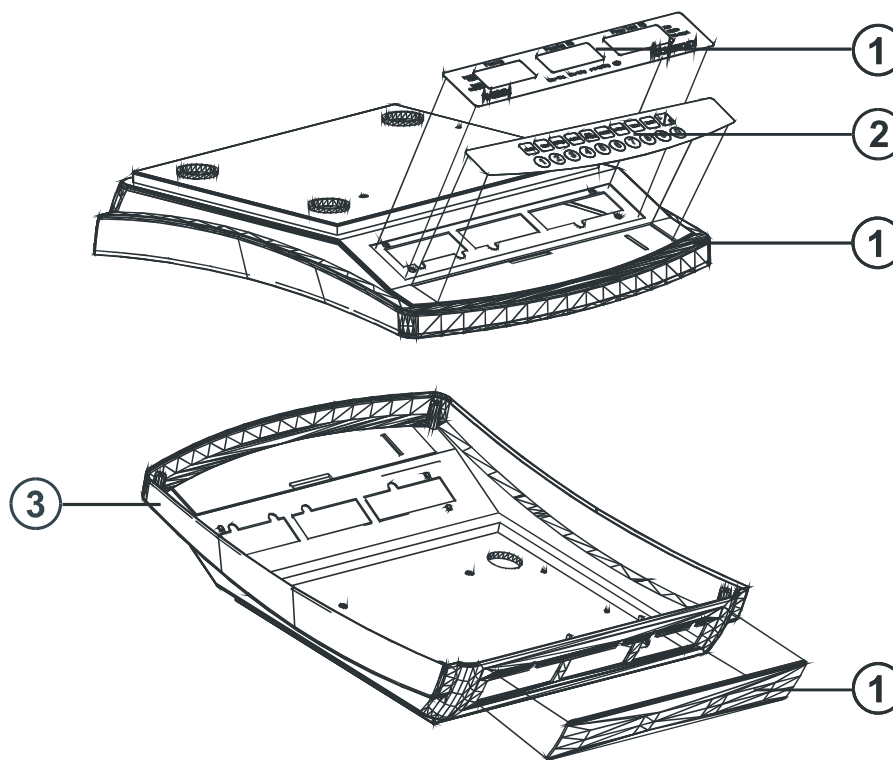
CONJUNTO DO GABINETE SUPERIOR I



POS	DESCRIÇÃO	CÓDIGO	QTD
1	Conjunto do Gabinete	P300901	1
2	Porca Sextavada M2,5mm	3480009	16
3	Espaçador Fenolite - Altura 7,7mm	6204190	6
4	Display LCM 17 Dígitos, 7 Segmentos c/ Backlight	6204269	2
5	Arruela Lisa	3450076	8
6	Arruela de Pressão	3450026	8

POS	DESCRIÇÃO	CÓDIGO	QTD
7	Porca Sextavada M2,5mm	3450025	4
8	PCI Principal	6204251	1
9	Parafuso Cabeça Chata Fenda Cruzada M2,5x16mm	3480372	8
10	Porca Sextavada M2,5mm	3480009	16
11	Arruela de Pressão	3450024	2
12	Espaçador Sextavado Rosca M3 - Altura 30,5mm	6204188	2

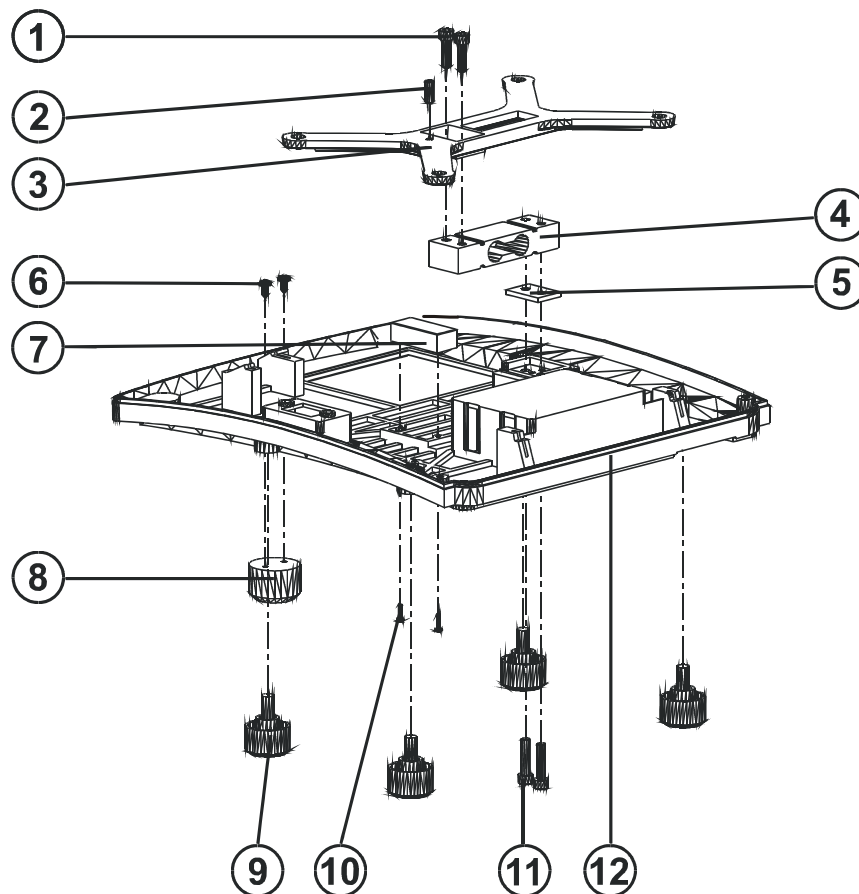
CONJUNTO DO GABINETE SUPERIOR II

REVISÃO
01 - 04 - 09PÁGINA
05 / 10

POS	DESCRIÇÃO	CÓDIGO	QTD
1	Painel do Display	6204249	2
2	Teclado de Policarbonato	6204246	1

POS	DESCRIÇÃO	CÓDIGO	QTD
3	Conjunto do Gabinete	P300901	1
4	Fita Filamentosa	Não mostrado	3460027 37cm

CONJUNTO DO GABINETE INFERIOR I

REVISÃO
01 - 04 - 09PÁGINA
06 / 10

NOTA 1

O conjunto da aranha faz parte do Conjunto mecânico XINFENG - retrabalhado código 6204186.

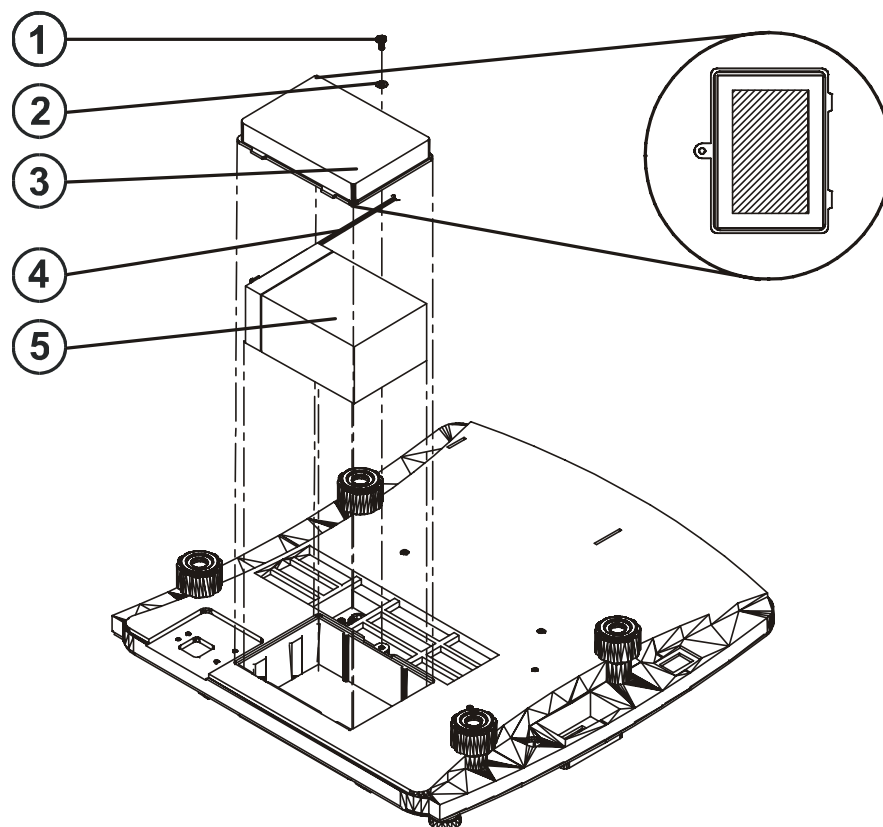
NOTA 2

O conjunto do pé nivelador faz parte do Conjunto do Gabinete Inferior P300900.

POS	DESCRIÇÃO	CÓDIGO	QTD
1	Parafuso Cabeça Cilindrica M6x20mm	5824013	2
2	Parafuso Sem Cabeça Allen M6x18mm - Ponta Plana	3480449	1
3	Conjunto da Aranha Nota1	6204186	1
4	Célula de Carga 25kg	5190061	1
5	Calço da Célula	6204191	1
6	Parafuso Cabeça Panela Fenda Cruzada 4,2mmx13mm	3480276	2

POS	DESCRIÇÃO	CÓDIGO	QTD
7	Calço de Sobrecarga	6204133	1
8	Calço Frontal	6204241	1
9	Pé Nivelador Nota 2	P300900	1
10	Parafuso Cabeça Fenda Cruzada M2,5x12mm	3480169	2
11	Parafuso Cabeça Sextavada M6x30mm	3480253	2
12	Conjunto do Gabinete Inferior Nota 2	P300900	1

CONJUNTO DO GABINETE INFERIOR II

REVISÃO
00 - 01 - 09PÁGINA
07 / 10

POS	DESCRIÇÃO	CÓDIGO	QTD
1	Parafuso Cabeça Panela Fenda Cruzada - M4x10mm	3480316	1
2	Arruela Lisa	3450050	1
3	Espuma Trava da Bateria - 80x50mm	6204759	3

POS	DESCRIÇÃO	CÓDIGO	QTD
4	Cabo de Interligação PCI Principal, Bateria	6204270	1
5	Bateria 6V-4A	3402134	1

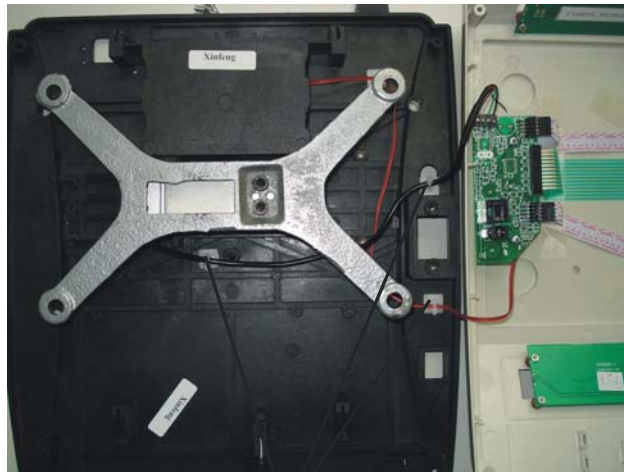
CONJUNTO DO GABINETE INFERIOR III

REVISÃO

00 - 01 - 09

PÁGINA

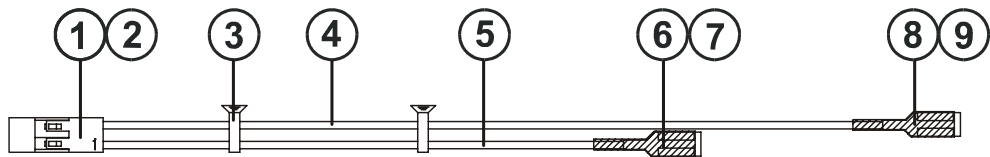
08 / 10



1 2

POS	DESCRIÇÃO	CÓDIGO	QTD
1	Abraçadeira T-18R Nylon Preto	5103016	4
2	Fixador Auto Adesivo	5540015	3

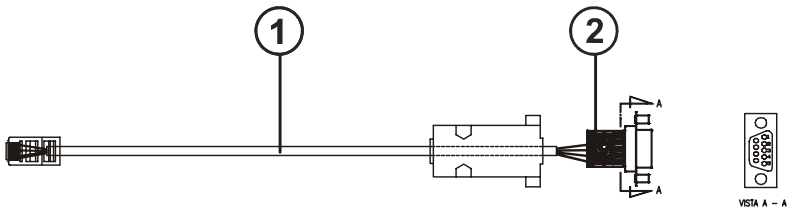
CABO DE INTERLIGAÇÃO PCI PRINCIPAL, BATERIA



POS	DESCRIÇÃO	CÓDIGO	QTD
Cabo de Interligação PCI Principal, Bateria		6204270	1
1	Conector Fêmea 2 Pinos Simples	3404551	1
2	Terminal Fêmea Estanhado	3404736	2
3	Abraçadeira T.18R	3452003	2

POS	DESCRIÇÃO	CÓDIGO	QTD
4	Fio Flexível 22AWG - Vermelho	3410024	50cm
5	Fio Flexível 22AWG - Preto	3410024	48cm
6	Terminal sem Isolação - Bitola 22 18AWG	3438162	2
7	Termo Contrátil 4,8mm	3438096	10cm

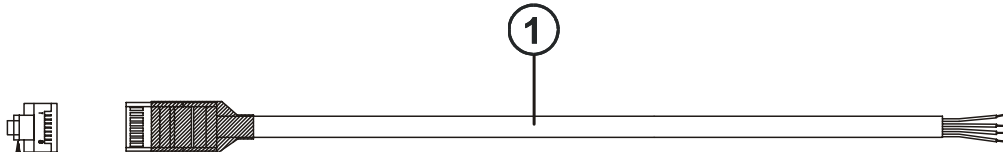
CABO DE INTERLIGAÇÃO PCI PRINCIPAL, SAÍDA SERIAL



POS	DESCRIÇÃO	CÓDIGO	QTD
Conjunto da PCI Serial		6204321	1
1	Cabo de Interligação Balança, Saída Serial	6204327	1
2	PCI Serial	6204320	1

INTERCONEXÕES II

CABO DE INTERLIGAÇÃO RJ45, SAÍDA SERIAL



POS	DESCRIÇÃO	CÓDIGO	QTD
	Cabo de Interligação Balança, Saída Serial	6204327	1

ADAPTADOR DE FORÇA 7,7V X 1A



POS	DESCRIÇÃO	CÓDIGO	QTD
1	Adaptador de Força 7,7V 1A	3732031	1

TOLEDO DO BRASIL INDÚSTRIA DE BALANÇAS LTDA.

BELÉM - PA

Rua Boa Ventura, 1701 - Bairro Fátima
CEP 66070-060 Fone: (91) 3182-8900 Fax: (91) 3182-8950

BELO HORIZONTE - MG

Av. Portugal, 5011 - Bairro Itapoã
CEP 31710-400 Fone: (31) 3448-5500 Fax: (31) 3491-5776

CAMPO GRANDE - MS

Av. Eduardo Elias Zahran, 2473 - Jd. Alegre
CEP 79004-000 Fone: (67) 3303-9600 Fax: (67) 3303-9650

CANOAS - RS

R. Augusto Severo, 36 - Nossa Senhora das Graças
CEP 92110-390 Fone: (51) 3427-4822 Fax: (51) 3427-4818

CHAPECÓ - SC

R. Tiradentes, 80 - Bela Vista
CEP 89804-060 Fone: (49) 3324-0331 Fax: (49) 3324-0331

CUIABÁ - MT

Av. Miguel Sutil, 4962 - Jardim Leblon
CEP 78060-000 Fone: (65) 3928-9400 Fax: (65) 3928-9450

CURITIBA - PR

R. 24 de Maio, 1666 - B. Rebouças
CEP 80220-060 Fone: (41) 3213-3350 Fax: (41) 3213-3350

FORTALEZA - CE

R. Padre Mororó, 915 - Centro
CEP 60015-220 Fone: (85) 3391-8100 Fax: (85) 3391-8150

GOIÂNIA - GO

Av. Laurício Pedro Rasmussen, 357 - Vila Santa Isabel
CEP 74620-030 Fone: (62) 3202-0344 Fax: (62) 3202-0344

LAURO DE FREITAS - BA

Loteamento Varandas Tropicais, S/N - Quadra 1 - Lote 20 - Pitangueira
CEP 42700-000 Fone: (71) 3289-9000 Fax: (71) 3289-9000

MANAUS - AM

R. Ajuricaba, 999 - B. Cachoeirinha
CEP 69065-110 Fone: (92) 3635-0441 Fax: (92) 3233 0787

MARINGÁ - PR

Av. Colombo, 6580 - Jd. Universitário
CEP 87020-000 Fone: (44) 3225-1991 Fax: (44) 3225-1991

RECIFE - PE

R. D. Arcelina de Oliveira, 48 - B. Imbiribeira
CEP 51200-200 Fone: (81) 3339-4774 Fax: (81) 3339-6200

RIBEIRÃO PRETO - SP

R. Iguape, 210 - B. Jardim Paulista
CEP 14090-090 Fone: (16) 3968-4800 Fax: (16) 3968-4812

RIO DE JANEIRO - RJ

R. da Proclamação, 574 - Bonsucesso
CEP 21040-282 Telefax: (21) 3867-1393/95/96/98/99/1444

SANTOS - SP

R. Professor Leonardo Roitman, 27 - V. Matias
CEP 11015-550 Fone: (13) 2202-7900 Fax: (13) 2202-7950

SÃO BERNARDO DO CAMPO - SP

R. Manoel Cremonesi, 1 - Jardim Belita
CEP 09851-330 Fone: (11) 4356-9395/9404 (11) 4356-9462

SÃO JOSÉ CAMPOS - SP

R. Icatu, 702 - Parque Industrial
CEP 12237-010 Fone: (12) 3934-9211 Fax: 3934-9278

UBERLÂNDIA - MG

R. Ipiranga, 297 - Cazeca
CEP 38400-036 Fone: (34) 3215-0990 Fax: (34) 3215-0990

VALINHOS - SP

Av. Dr. Altino Gouveia, 827 - Jardim Pinheiros - Valinhos - SP
CEP 13274-350 Fone: (19) 3829-5800 / Fax: (19) 3829-5810

VITÓRIA - ES

R. Pedro Zangrandi, 395 - Jardim Limoeiro - Serra - ES
CEP 29164-020 Fone: (27) 3182-9900 Fax: (27) 3182-9950

TOLEDO[®] é uma marca registrada da Mettler-Toledo, Inc., de Columbus, Ohio, USA.

R. MANOEL CREMONESI, 01 - TEL. 55 (11) 4356-9000 - CEP 09851-330 - JARDIM BELITA - SÃO BERNARDO DO CAMPO - SP - BRASIL
site: www.toledobrasil.com.br e-mail: com@toledobrasil.com.br