

TOLEDO

BALANÇA ELETRÔNICA COMPUTADORA TOLEDO PRIX 4 FLEX



CATÁLOGO DE PEÇAS

PEÇAS ORIGINAIS TOLEDO ASSEGURAM O BOM DESEMPENHO E CONFIABILIDADE AO SEU EQUIPAMENTO

A Toledo mantém Centros de Serviços regionais em todo o país, para assegurar a instalação e desempenho confiável a seus produtos.

Além destes Centros de Serviços, aptos a prestar-lhe a assistência técnica desejada, mediante chamado ou contrato de manutenção periódica, a Toledo mantém uma equipe de Técnicos residentes em pontos estratégicos, dispondo de peças de reposição originais, para atender com rapidez e eficiência aos chamados mais urgentes e mantém seu Departamento de Venda de Peças, com técnicos treinados e especializados.

Quando necessário, ou caso haja alguma dúvida quanto a correta utilização deste Catálogo de Peças entre em contato com a Toledo em seu endereço mais próximo.

Ela está sempre a sua disposição.

Solicitações de informações relativas a Treinamento Técnico e cópias deste Catálogo de Peças, serão atendidas através do seguinte endereço:

TOLEDO DO BRASIL INDÚSTRIA DE BALANÇAS LTDA
Centro de Treinamento Técnico
Rua Manoel Cremonesi, 01 - Jardim Belita
CEP: 09851-330 - São Bernardo do Campo - SP
Fone: 55 (11) 4356-9178
Fax: 55 (11) 4356-9465
e-mail: ctt@toledobrasil.com.br

	ATENÇÃO DESCONECTAR A BALANÇA DA REDE ANTES DE EFETUAR QUALQUER TROCA OU MANUTENÇÃO
	ADVERTÊNCIA! OBSERVAR AS PRECAUÇÕES PARA O MANUSEIO DE EQUIPAMENTOS SENSÍVEIS À ELETRICIDADE ESTÁTICA.

ÍNDICE

Introdução.....	1
Índice.....	2
Conjunto Geral.....	3
Conjunto da Aranha.....	4
Conjunto do Gabinete Superior.....	5
Conjunto da Base I.....	6
Conjunto da Base II.....	7
Conjunto da Base III.....	8
Conjunto da Base IV.....	9
Conjunto da Fonte e Suporte do Conector.....	10
Conjunto do Mecanismo Impressor I.....	11
Conjunto do Mecanismo Impressor II.....	12
Conjunto do Mecanismo Impressor III.....	13
Conjunto do Cabeçote Impressor.....	14
Conjunto do Guia da Etiqueta.....	15
Conjunto do Motor Rebobinador.....	16
Conjunto do Motor de Passo e DC.....	17

INTERCONEXÕES

Flat Cable PCI Principal PCI Fonte.....	18
Cabo de Aterramento Mecanismo Impressor / Base.....	18
Cabo de Aterramento Suporte dos Conectores / Base.....	18
Cabo de Interligação PCI Operador/PCI da Chave de Calibração.....	19
Cabo de Interligação Balança / Caixa Daillet.....	19
Cabo de Interligação PCI Principal/Saída RS-485.....	20
Cabo de Aterramento Suporte do Conector/Base.....	20
Conjunto da Placa Endereço do Terminal.....	20

INTERCONEXÕES(TORRE)

Flat Cable PCI Base da Torre PCI Principal	21
Flat Cable PCI Base da Torre PCI da Torre.....	21

INTERCONEXÕES

Cabo de Interligação PCI Wireless / PCI Principal.....	22
Flat Cable PCI Principal / PCI Consumidor.....	22
Cabo de Interligação PCI Principal / PCI RF.....	23

RÁDIO FREQUÊNCIA(RF)

Conjunto do Gabinete Inferior - Host.....	24
Conjunto dos Leds - Host.....	25
Conjunto do Suporte de Fixação - RF.....	26
Conjunto da Antena - RF.....	27

TRANSCEPTOR WEB

Conjunto da Placa de Transmissão RF.....	28
Conjunto do Suporte dos Conectores - RF.....	29
Cabo de Interligação PCI Principal / PCI RF.....	29

OPCIONAL TORRE

Conjunto Geral.....	30
Conjunto da Torre.....	31

OPCIONAL FIRE

Conjunto Suporte dos Conectores.....	32
Conjunto da Placa de Comunicação.....	33

OPCIONAL WIRELESS

Conjunto do Gabinete Superior com Wireless.....	34
Cabo de Interligação Wireless / PCI Principal.....	34

CONEXÃO DIN (EXCLUSIVO P/CBD)

Conjunto do Suporte dos Conectores.....	35
Interligação.....	36

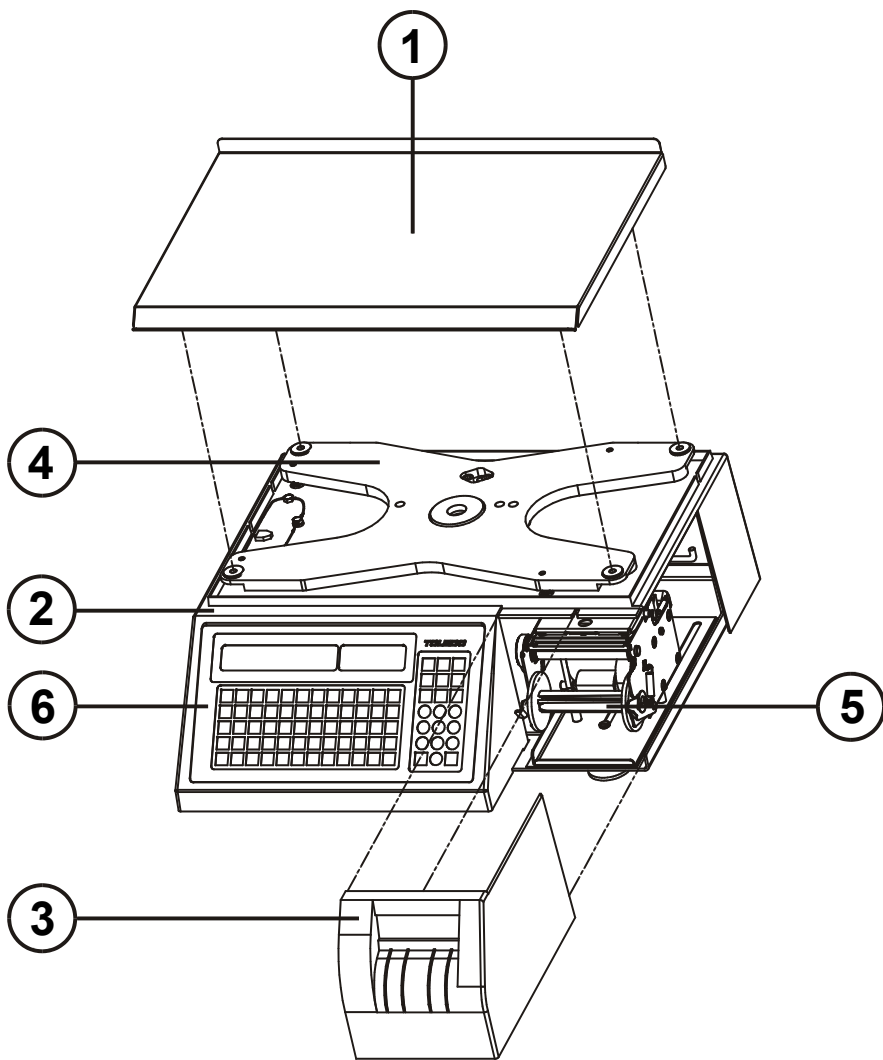
TRANSCEPTOR WEB

Conjunto do Gabinete Inferior.....	37
Conjunto da PCI Adaptadora com Fire.....	38
Cabo de Interligação PCI Host / PCI Fire.....	38
Calço para Etiqueta 30mm.....	39
Etiqueta para o Impressor.....	39
Embalagem.....	40

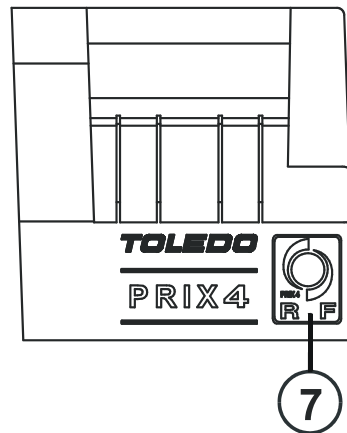
CONTROLE DE REVISÃO

PÁG	01	02	03	04	05	06	07	08	09	10
REV.	01.07.05	02.06.08	02.10.05	02.10.05	02.10.05	00.02.05	01.07.05	01.10.05	00.02.05	01.07.05
PÁG	11	12	13	14	15	16	17	18	19	20
REV.	01.10.05	01.06.08	01.07.05	02.10.05	01.07.05	02.06.08	03.06.08	00.02.05	01.07.05	01.07.05
PÁG	21	22	23	24	25	26	27	28	29	30
REV.	00.02.05	00.02.05	00.02.05	00.02.05	00.02.05	00.02.05	00.02.05	00.02.05	00.02.05	00.02.05
PÁG	31	32	33	34	35	36	37	38	39	40
REV.	01.07.05	00.02.05	00.02.05	00.02.05	00.02.05	00.02.05	00.02.05	00.02.05	01.07.05	00.02.05

CONJUNTO GERAL



DETALHE DA TAMPA



NOTA

O Kit Gabinete, código 5001420 é formado pelos seguintes itens:
Gabinete Superior, código 6201357, Conjunto da Tampa do Impressor, código 6074198, Etiqueta de Instrução de Limpeza do Cabeçote, código 6074189, Etiqueta de Instrução Troca do Rolo, código 6074194, Conjunto do Teclado, 6201361 e Painel do Display, código 6201366

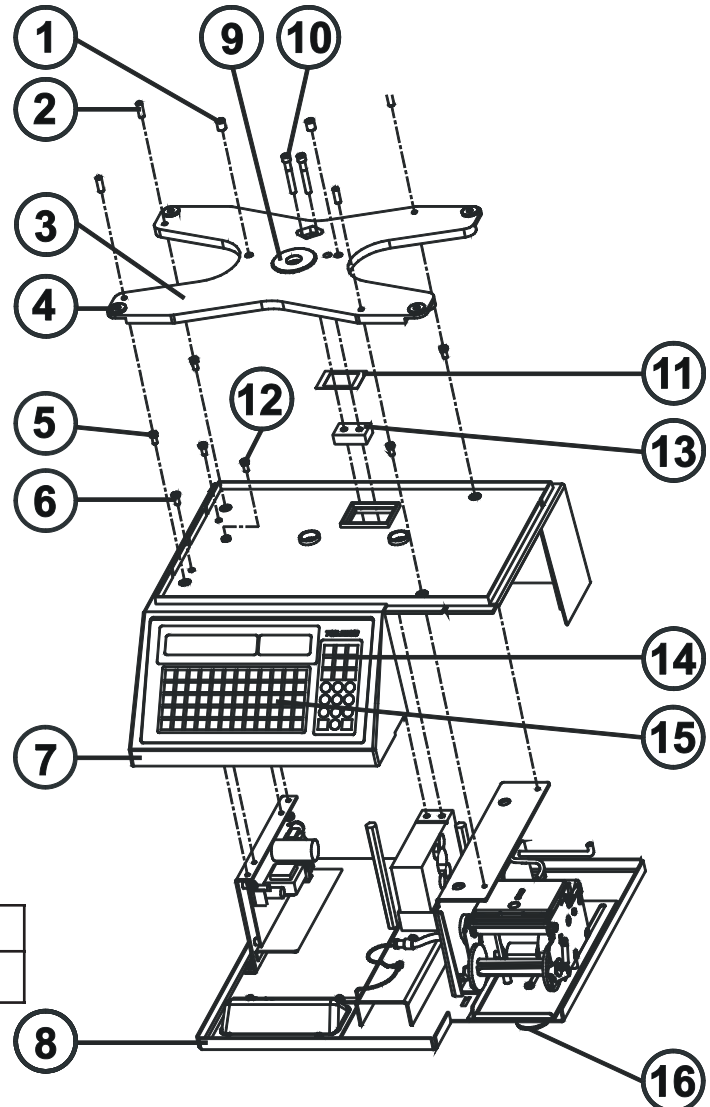
NOTA 1

O Conjunto da Tampa do Impressor, código 6074198, é constituído pela Tampa do Impressor, código 6073857, etiqueta "Instruções para Limpeza da Cabeça", código 6074189 e pela etiqueta "Instruções para Troca do Rolo", código 6074194.

POS	DESCRIÇÃO	CÓDIGO	QTD
	Kit Gabinete NOTA	5001420	1
1	Conjunto do Prato	6073969	1
2	Gabinete Superior	6201357	1
3	Conjunto Tampa do Impressor	6074198	1

POS	DESCRIÇÃO	CÓDIGO	QTD
4	Subconjunto da Aranha	6073962	1
5	Rebobinador do Liner	6072704	2
6	Painel Display, Teclado Montado	6201361	1
7	Etiqueta RF	3458125	1

CONJUNTO DA ARANHA



NOTA

O Subconjunto da Aranha, código 6073962, é constituído pela arruela de borracha, código 6073964, arruela extremidade, código 6074032 e aranha, código 6073963

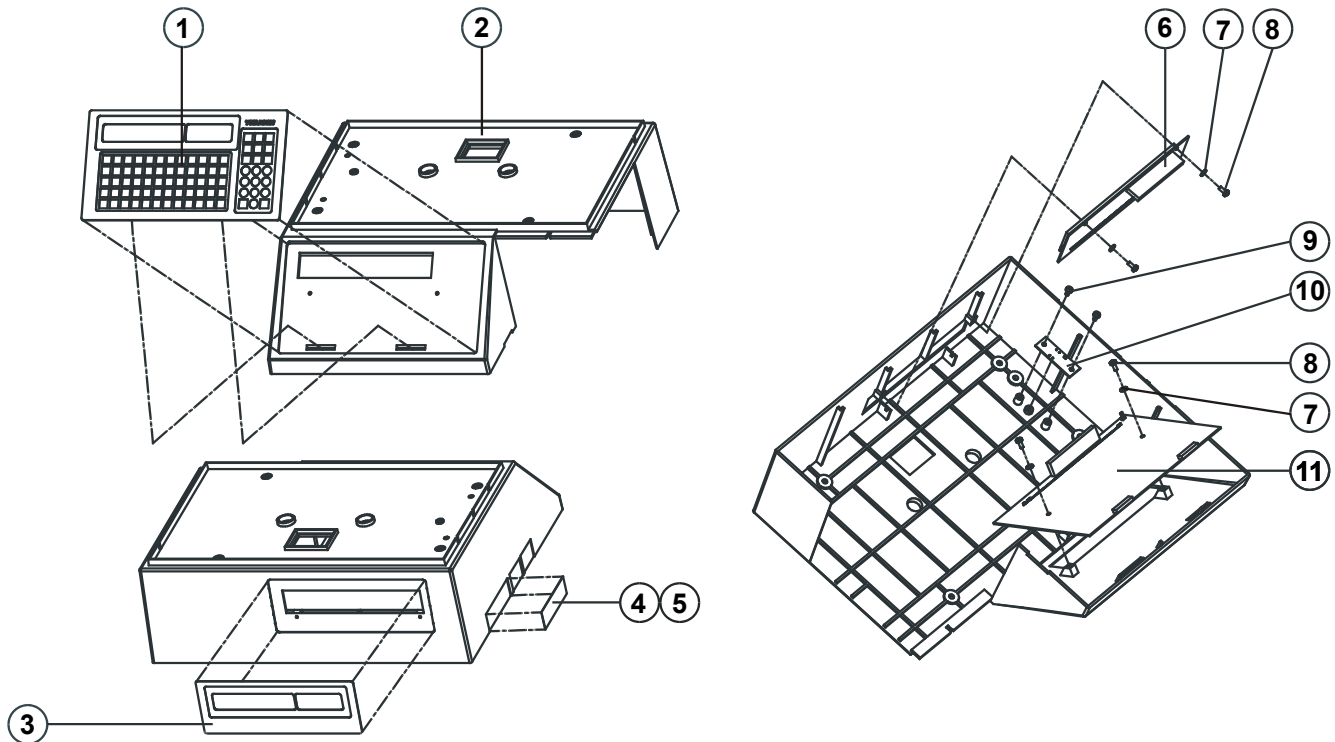
NOTA 1

O Kit Gabinete, código 5001420 é formado pelos seguintes itens: Gabinete Superior, código 6201357, Conjunto da Tampa do Impressor, código 6074198, Etiqueta de Instrução de Limpeza do Cabeçote, código 6074189, Etiqueta de Instrução Troca do Rolo, código 6074194, Conjunto do Teclado, 6201361 e Painel do Display, código 6201366

POS	DESCRIÇÃO	CÓDIGO	QTD
Kit Gabinete		5001420	1
1	Paraf.s/Cab.Allen 3/8" - 28UNF - 1/2" Ponta Plana	3480293	4
2	Paraf.s/Cab.Allen 1/4" - 28UNF - 1/2" Ponta Plana	3480298	4
3	Subconjunto da Aranha Montado	6073962	1
4	Arruela de Borracha - Extremidade da Aranha	6074032	4
5	Parafuso de Lacre M5 - 0,7 x 6mm - zincado	6073968	1
6	Parafuso de Lacre M5 - 0,8 x 10mm - zincado	3480294	2

POS	DESCRIÇÃO	CÓDIGO	QTD
7	Conjunto do Gabinete Superior	6201357	1
8	Subconjunto da Base	6073893	1
9	Arruela de Borracha	6073964	1
10	Paraf.Cab.Cil.Allen 1/4" - 28UNF - 1/ 3/4" Ponta Plana	8000277	2
11	Arruela de Vedação	6073967	1
12	Parafuso Cabeça Sextavada	3480294	4
13	Calço Superior - Célula de Carga	6073966	1
14	Conjunto Painel / Teclado de policarbonato	6201361	1
15	Cartela de Programação	6074034	1
	Teclado de Acesso Rápido C/ Figura	6078501	1
	Teclado de Acesso Rápido S/ Figura	3488061	1
16	Pé de Borracha M8	3480291	4

CONJUNTO DO GABINETE SUPERIOR



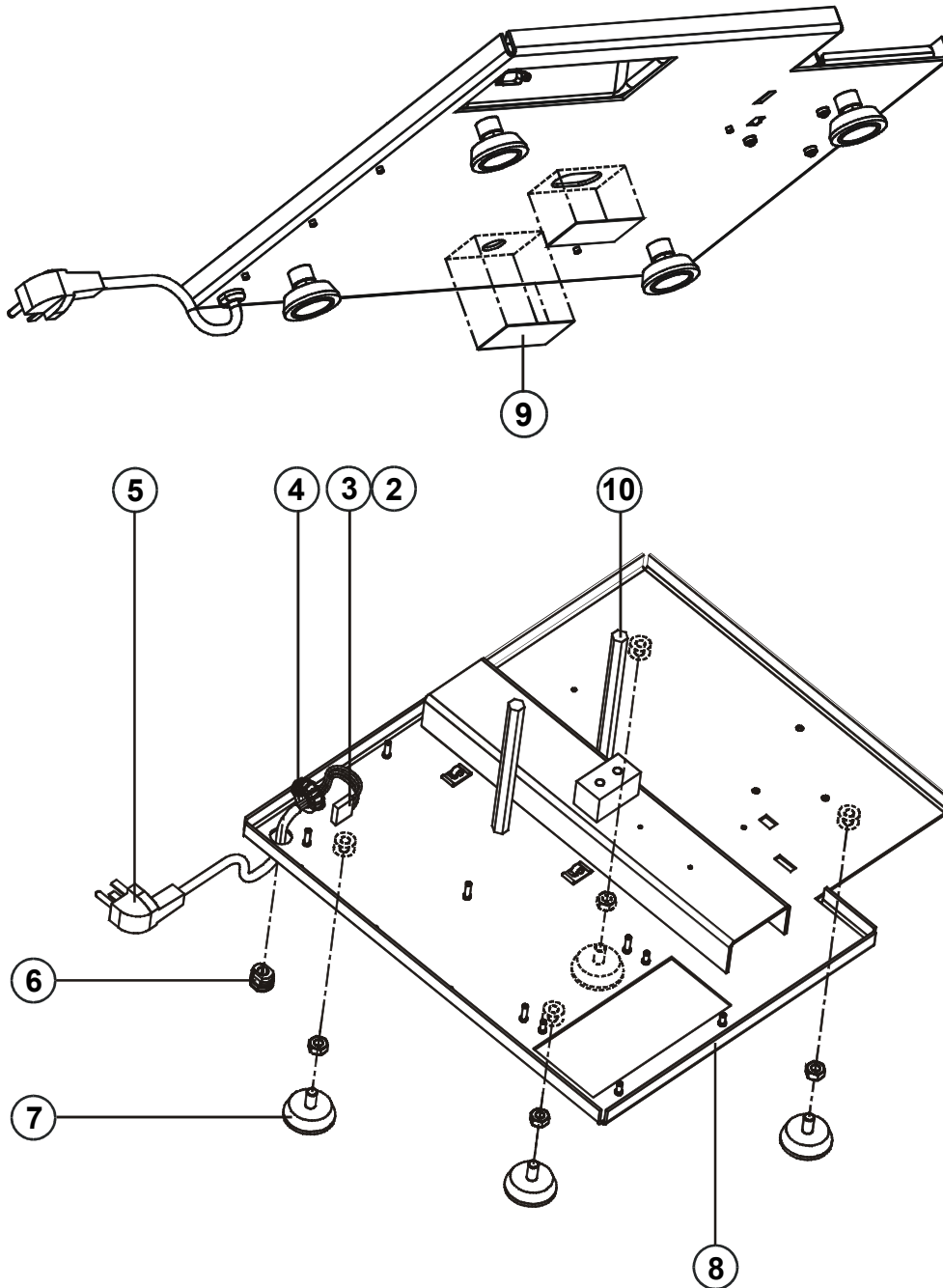
NOTA

O Kit Gabinete, código 5001420 é formado pelos seguintes itens:
Gabinete Superior, código 6201357, Conjunto da Tampa do Impressor, código 6074198, Etiqueta de Instrução de Limpeza do Cabeçote, código 6074189, Etiqueta de Instrução Troca do Rolo, código 6074194, Conjunto do Teclado, 6201361 e Painel do Display, código 6201366

POS	DESCRIÇÃO	CÓDIGO	QTD
Kit Gabinete		5514200	1
	Nota		
	Conjunto Painel / Teclado de Policarbonato	6201361	1
1	Teclado de Acesso Rápido c/ Figura	6078501	1
	Teclado de Acesso Rápido s/ Figura	3488061	1
2	Gabinete Superior	6201357	1
3	Painel de Policarbonato do Display	6201366	1
4	Chapa de Identificação	6073951	1
5	Proteção em PVC	6200317	1

POS	DESCRIÇÃO	CÓDIGO	QTD
6	PCI Consumidor	6073887	1
7	Arruela Lisa	3450050	4
8	Parafuso Cab. Painel Fenda Cruzada - 4,2 x 9,5mm	3480275	4
9	Parafuso Cab. Painel Fenda Cruzada - 3,5 x 9,5mm	3480318	2
10	PCI de Calibração	6073888	1
11	PCI Principal	6077591	1

CONJUNTO DA BASE I



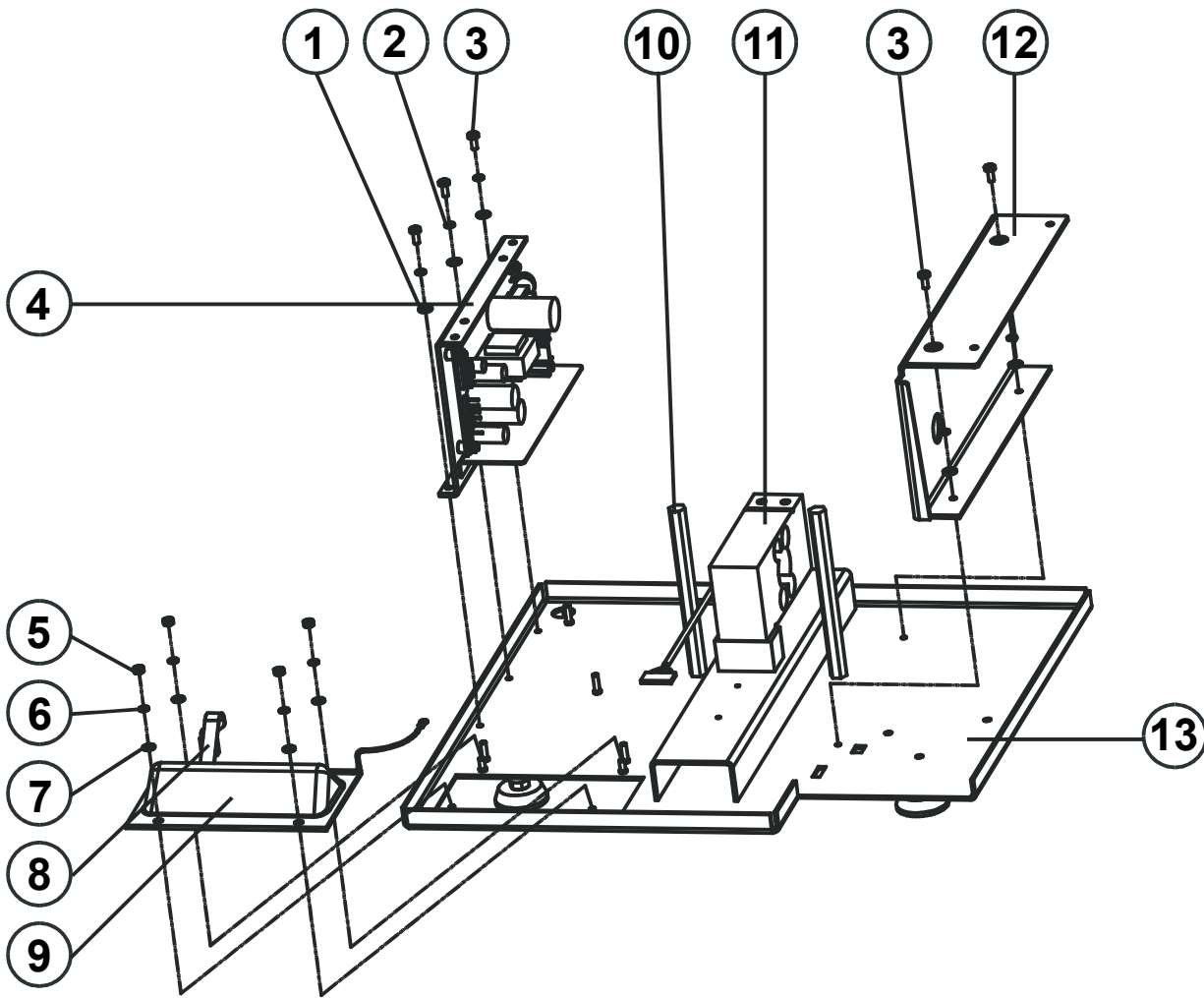
POS	DESCRIÇÃO	CÓDIGO	QTD
1	Clip Auto Adesivo RA.6	8000139	2
2	Terminal Fêmea Estanhado 8960.TL	3438028	3
3	Conector Fêmea 3 Pinos Simples - Passo 7.5/5.0mm	3404585	1
4	Núcleo de Ferrite	3426002	1
5	Cabo Tripolar Sem Plug Fêmea, Macho 90° Graus	3404813	1
	Cabo Tripolar Sem Plug Fêmea, Macho 90° Graus - Branco	3404945	

POS	DESCRIÇÃO	CÓDIGO	QTD
6	Prensa Cabo	3430014	1
7	Pé de Borracha M8, Altura da Rosca 15mm com Porca	3480291	4
8	Subconjunto da Base	6073893	1
9	Tampão Auto Adesivo	6073903	2
10	Suporte de Sobrecarga	6073898	2

CONJUNTO DA BASE II

REVISÃO
01 - 07 - 05

PÁGINA
7 / 40



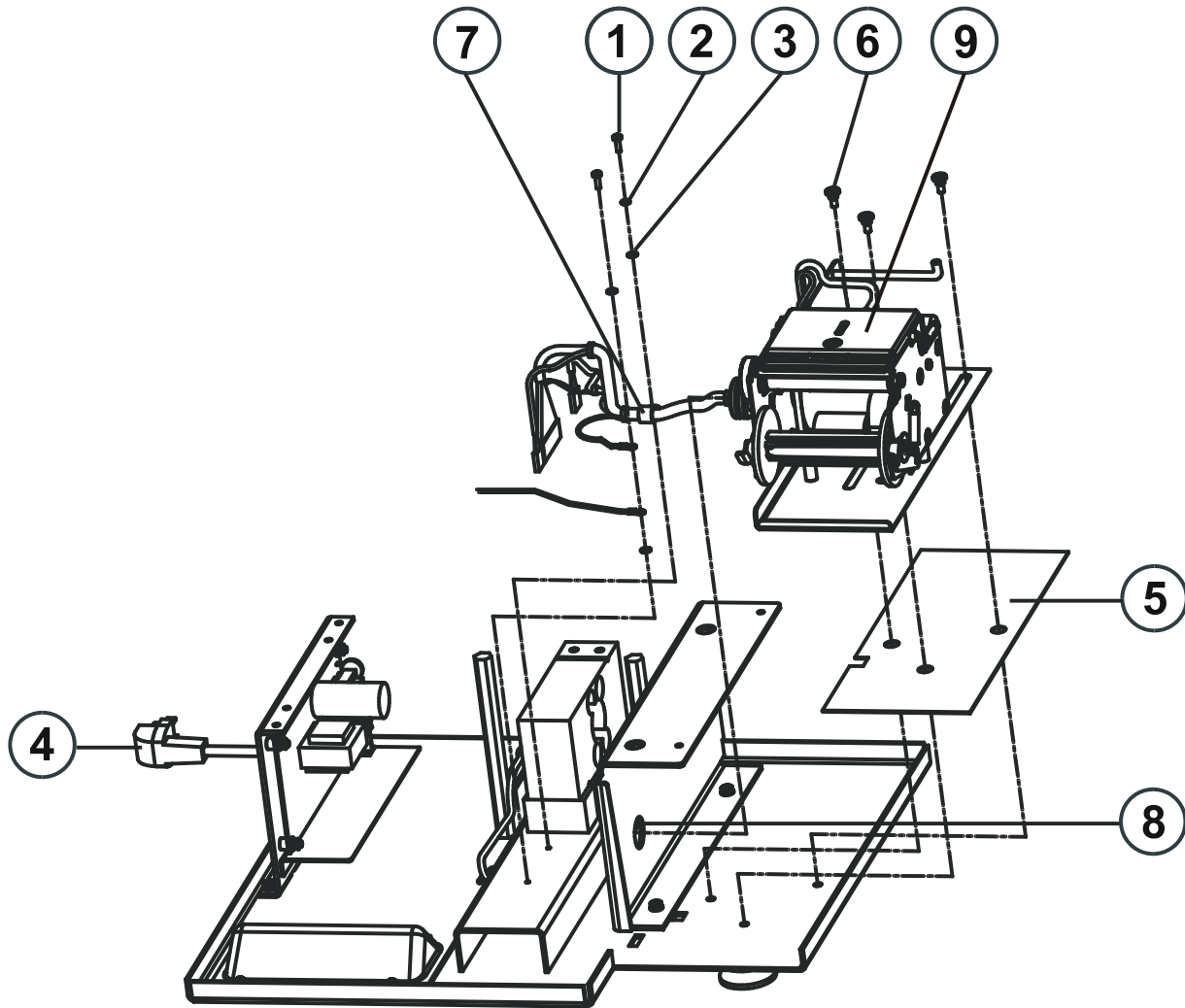
NOTA 1

Torquear os parafusos da célula de carga com 17 Nm ±20% - AMILC

POS	DESCRIÇÃO	CÓDIGO	QTD
1	Arruela Lisa Int. 4.2 - Ext. 10.0mm, Esp. 10mm	3450050	9
2	Arruela de Pressão 5/32"	3450035	14
3	Paraf. Cab. Painela Fenda Cruzada M4-0.7 x 8mm	3480295	5
4	Conjunto PCI da Fonte	6078264	1
5	Porca Sextavada M4	3480199	4
6	Arruela de Pressão 5/32"	3450035	9
7	Paraf. Cab. Painela Fenda Cruzada M4-0.7 x 8mm	3480295	5

POS	DESCRIÇÃO	CÓDIGO	QTD
8	Cabo de Interligação PCI Principal/Saída RS-485	6078286	1
9	Suporte dos Conectores	6078285	1
10	Suporte de Sobrecarga	6073898	1
11	Célula de Carga - AMILC	Nota 1 6090198	1
12	Suporte Direito	6073902	1
13	Subconjunto da Base	6073893	1

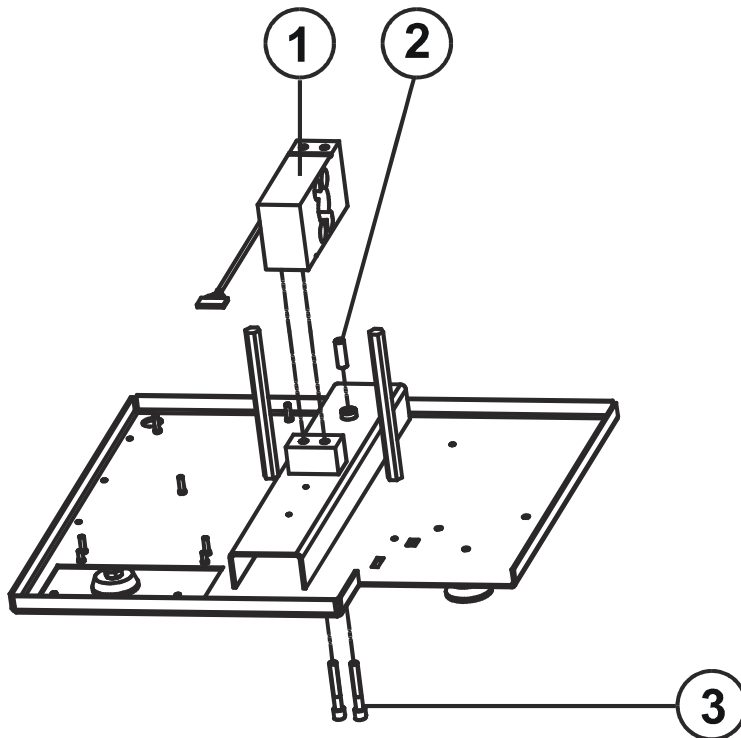
CONJUNTO DA BASE III



POS	DESCRIÇÃO	CÓDIGO	QTD
1	Paraf. Cab. Painela Fenda Cruzada M3-0.5 x 10mm	3480078	2
2	Arruela de Pressão 1/8"	3450024	2
3	Arruela Lisa Int. 3.2 - Ext. 7.0mm, Esp. 0.5mm	3450025	2
4	Cabo Tripolar Sem Plug Fêmea. Macho 90° Graus	3404813	1
	Cabo Tripolar Sem Plug Fêmea. Macho 90° Graus - Branco	3404945	1

POS	DESCRIÇÃO	CÓDIGO	QTD
5	Espaçador - Suporte do Mecanismo	6074190	1
6	Parafuso de Fixação do Mecanismo	6073901	3
7	Abraçadeira Fixa P.4 - Para Cabo 8.0mm	3450059	1
8	Arruela Passa Fio	6073926	1
9	Conjunto do Mecanismo - Completo	6078273	1

CÉLULA DE CARGA AMILC



POS	DESCRIÇÃO	CÓDIGO	QTD
1	Célula de Carga - AMILC - 45kg NOTA 1	6090198	1
2	Parafuso sem Cab. Allen M8- 1,25 x 25mm - Ponta Plana	3480292	2
3	Parafuso Cab. Cil. Allen 1/4" - 27UNF x 3/4"	8000277	2

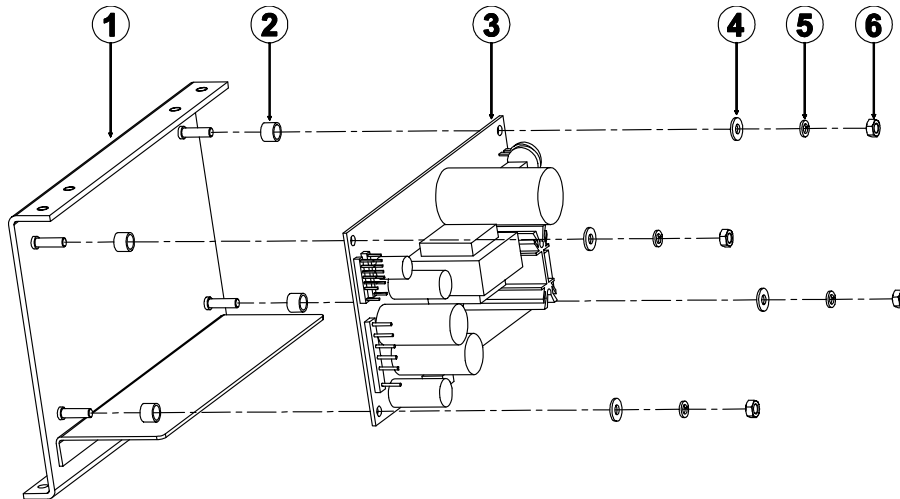
NOTA 1
Torquear os parafusos da célula de carga com 17 Nm ±20% - AMILC

CONJ. DA FONTE E SUPORTE DO CONECTOR

REVISÃO
01 - 07 - 05

PÁGINA
10 / 40

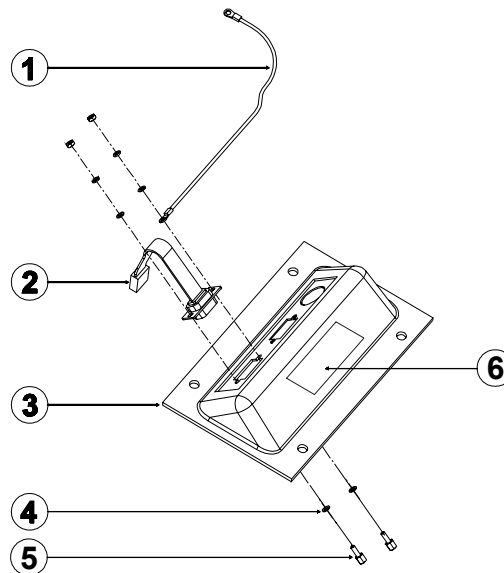
Conjunto da Fonte



POS	DESCRIÇÃO	CÓDIGO	QTD
1	Subconjunto do Suporte Esquerdo	6073902	1
2	Espaçador de Fenolite Altura 6.0mm	3174024	4
3	Placa da Fonte Montada	6078264	1

POS	DESCRIÇÃO	CÓDIGO	QTD
4	Arruela Lisa	3450050	4
5	Arruela de Pressão 5/32"	3450035	4
6	Porca Sextavada M4	3480199	4

Conjunto do Suporte do Conector



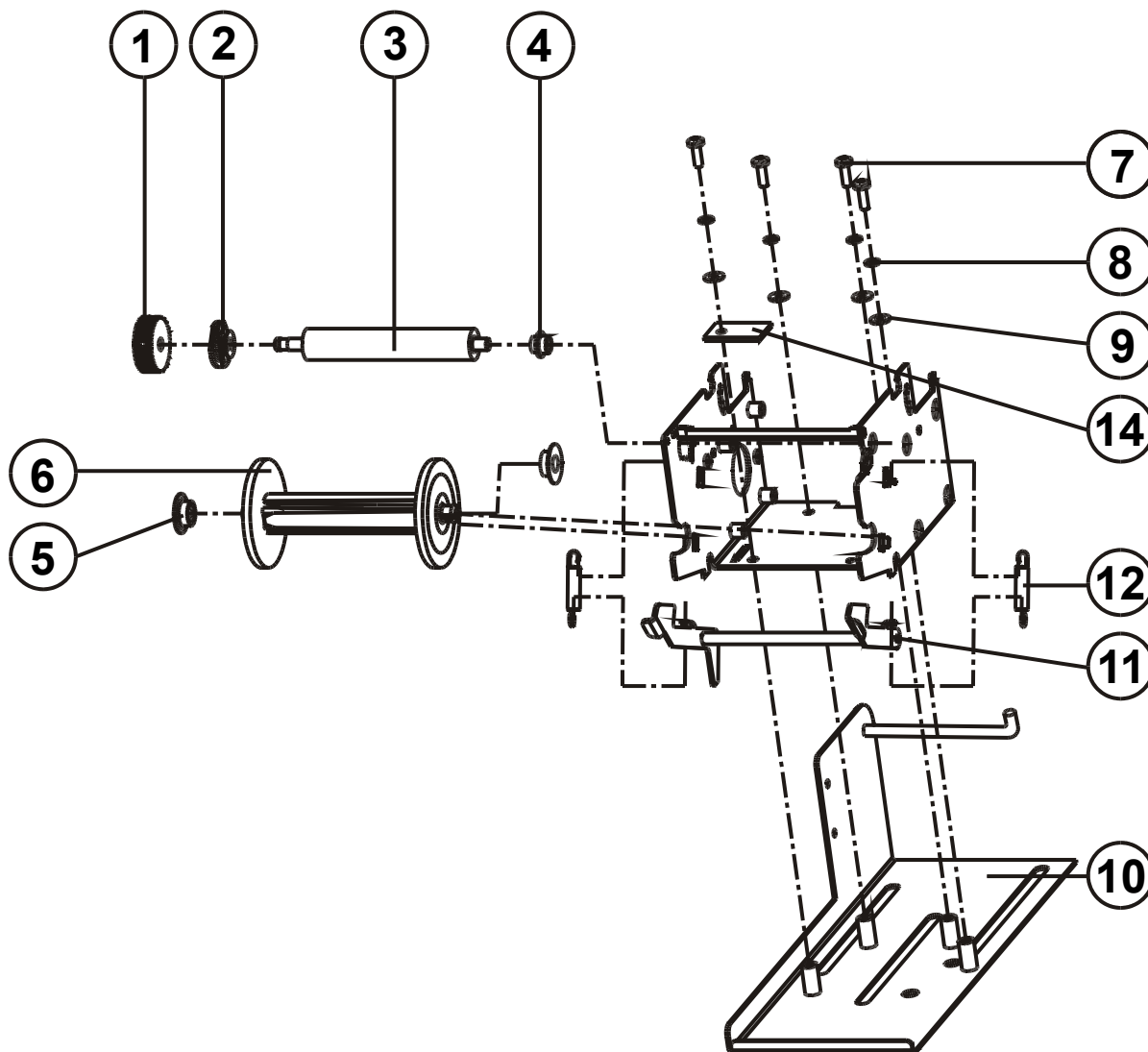
POS	DESCRIÇÃO	CÓDIGO	QTD
1	Cabo de Aterramento Suporte do Conector/Base	6073942	1
2	Cabo de Interligação PCI Principal/Saída RS-485	6078286	1
3	Suporte dos Conectores	6078285	1

POS	DESCRIÇÃO	CÓDIGO	QTD
4	Arruela lisa	3450025	4
5	Conjunto de Retenção Fêmea	3454009	1
6	Etiqueta "Atenção"	6074248	1

CONJUNTO DO MECANISMO IMPRESSOR I

REVISÃO
01 - 10 - 05

PÁGINA
11 / 40



POS	DESCRIÇÃO	CÓDIGO	QTD
Conjunto do mecanismo - Completo		6078273	1
1	Polia - Apoio do Cabeçote	6072696	1
2	Suporte Esquerdo - Apoio do Cabeçote	6072695	1
3	Apoio do Cabeçote	6072693	1
4	Bucha p/ Eixo - Apoio do Cabeçote	6074191	1
5	Suporte do Rebobinador do Liner	6072705	2
6	Rebobinador do Liner	6072704	2
7	Paraf. Cab. Painela Fenda Cruzada M4-0,7 x 12mm	3480027	4
8	Arruela de Pressão 5/32"	3450035	4
9	Arruela Lisa	3450050	4
10	Subconjunto Suporte do Mecanismo Impressor	6073922	1

NOTA 1

O conjunto da trava do rebobinador, código 6073920, é constituído pela haste, código 6072702, lateral direita, código 6072701, e lateral esquerda, código 6073921.

NOTA 2

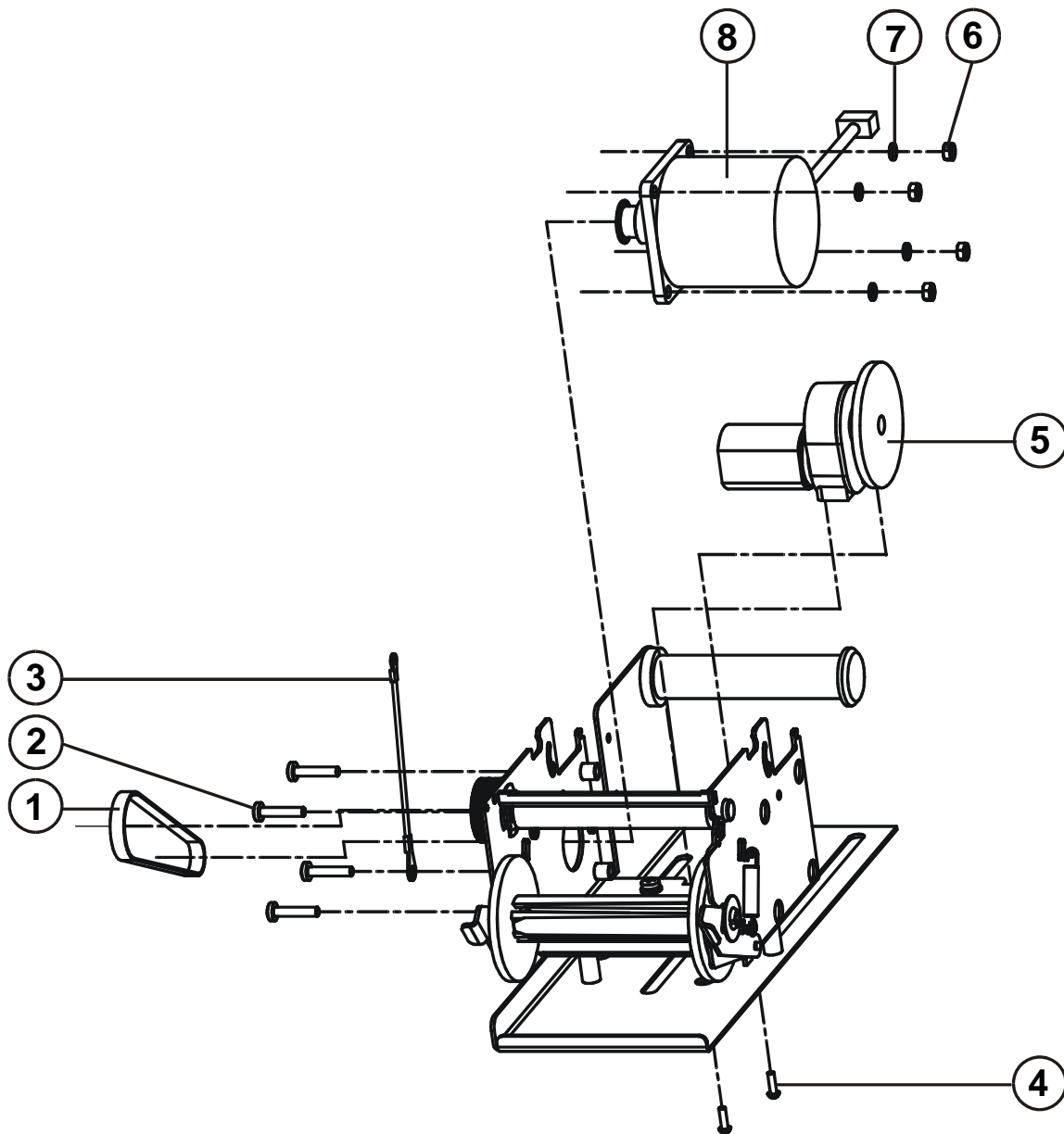
O conjunto do chassis, código 6073919, é constituído pela barra extratora, código 6072691, e pelo chassis.

POS	DESCRIÇÃO	CÓDIGO	QTD	
11	Conjunto da Trava do Rebobinador	Nota 1	6073920	1
12	Mola - Trava do Rebobinador		6072703	2
13	Conjunto do Chassis	Nota 2	6073919	1
14	Calço p/ Motor Rebobinador		6074192	1

CONJUNTO DO MECANISMO IMPRESSOR II

REVISÃO
01 - 06 - 08

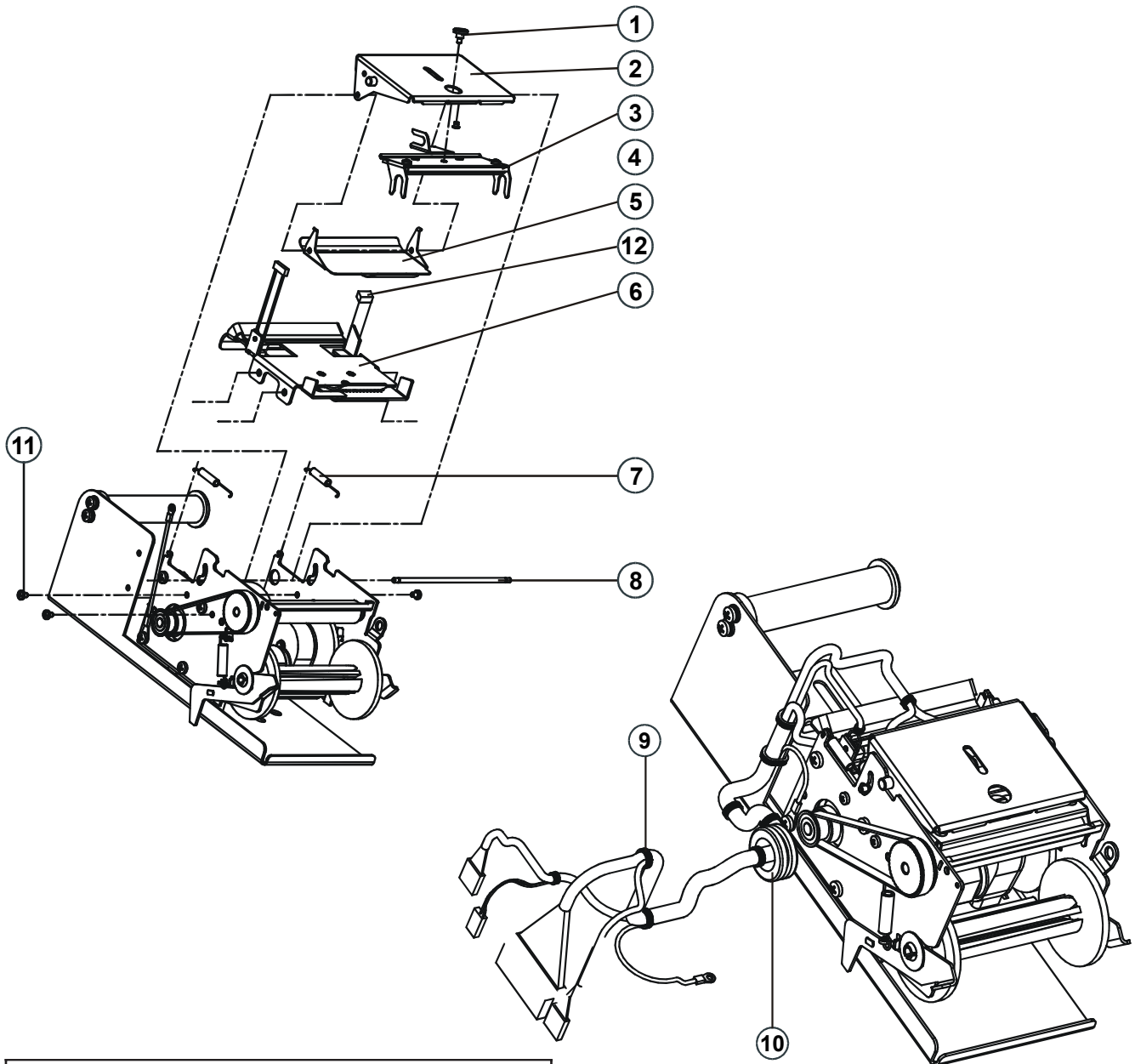
PÁGINA
12 / 40



POS	DESCRIÇÃO	CÓDIGO	QTD
1	Correia	6072697	1
2	Paraf. Cab. Panela Fenda Cruzada M4 - 0.7 x 20mm	3480268	4
3	Cabo de Aterramento Mecanismo Impressor / Base	6073928	1
4	Paraf. Cab. Chata Fenda Philips 4-40 x 0.38"	0005216	2

POS	DESCRIÇÃO	CÓDIGO	QTD
5	Conjunto do Motor do Rebobinador Montado	6078277	1
6	Porca Sextavada M4	3480199	4
7	Arruela de Pressão 5/32"	3450035	4
8	Conjunto do Motor de Passo Montado	6078274	1

CONJUNTO DO MECANISMO IMPRESSOR III



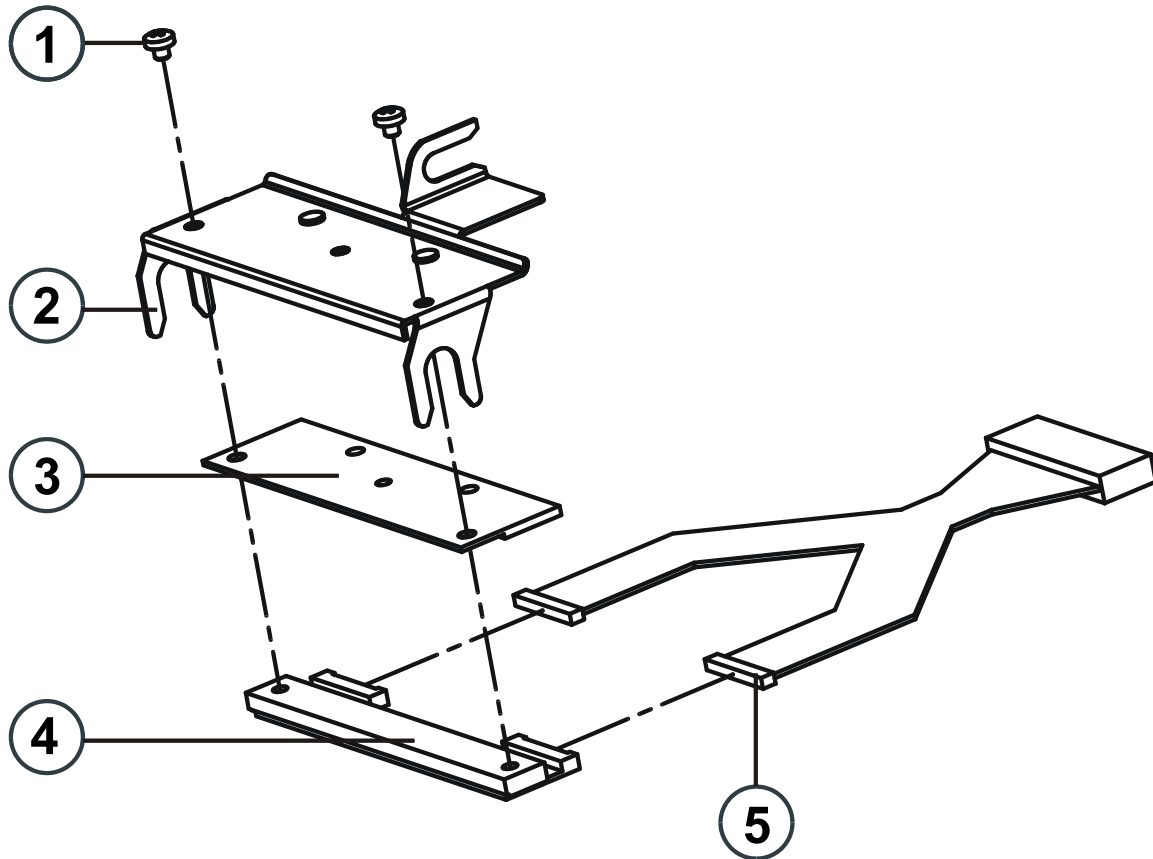
NOTA 1

Para maiores detalhes consultar as páginas 13 e 14.

POS	DESCRIÇÃO	CÓDIGO	QTD
1	Parafuso de Fixação - Conjunto do Cabeçote	6072717	1
2	Conjunto do Suporte de Força	6072776	1
3	Botão	6072721	1
4	Conjunto do Cabeçote Impressor Montado Nota1	6078282	1
5	Guia Superior	6072715	1
6	Conjunto do Guia da Etiqueta Montado Nota1	6078280	1

POS	DESCRIÇÃO	CÓDIGO	QTD
7	Mola do Cabeçote	6078079	2
8	Haste da Mola	6072722	1
9	Abraçadeira T.18R	3452003	9
10	Arruela - Passa Fio	6073926	1
11	Paraf. Cab. Painela Fenda Cruzada M3-0.5 x 4.0mm	0003793	3
12	Guia para Etiqueta 30mm	6074050	1

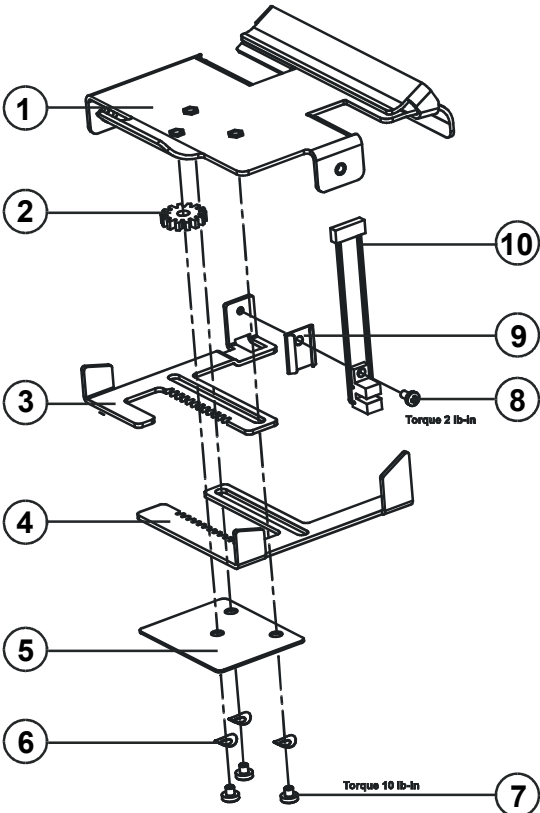
CONJUNTO DO CABEÇOTE IMPRESSOR

REVISÃO
02 - 10 - 05PÁGINA
14 / 40

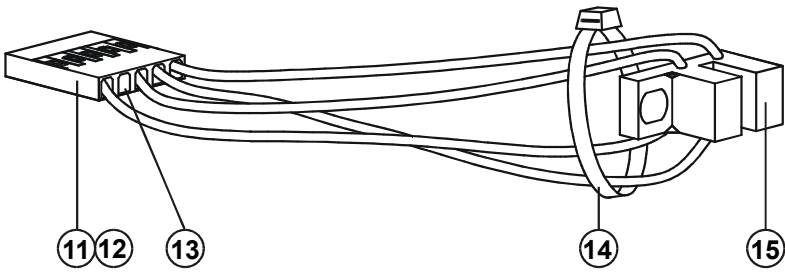
POS	DESCRIÇÃO	CÓDIGO	QTD
	Conjunto do Cabeçote Impressor Montado	6078282	1
1	Paraf. Cab. Panela Fenda Cruzada M3-0.5 x 4mm	0003793	2
2	Conjunto do Suporte do Cabeçote	6072716	1
3	Calço do Cabeçote	6072736	1

POS	DESCRIÇÃO	CÓDIGO	QTD
4	Cabeçote Térmico 80mm	3612589	1
5	Cabo de Int. PCI Principal/Cabeçote Térmico Montado	6078283	1

CONJUNTO DO GUIA DA ETIQUETA



CONJUNTO DO GAP SENSOR

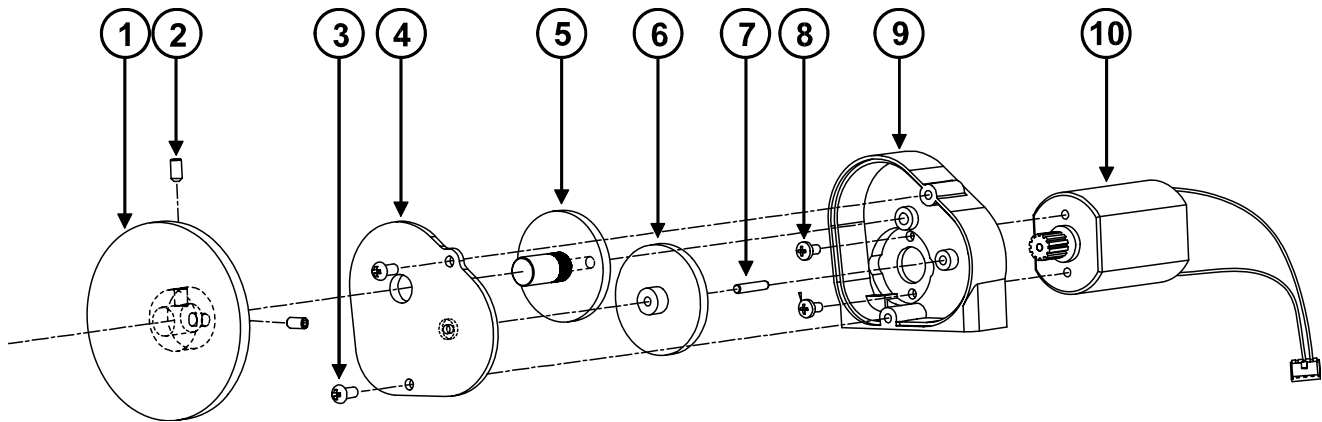


POS	DESCRIÇÃO	CÓDIGO	QTD
Conjunto do Guia da Etiqueta		6078280	1
1	Conjunto do Guia Inferior	6072712	1
2	Engrenagem do Guia Inferior	6072707	1
3	Guia Esquerdo da Etiqueta	6072709	1
4	Guia Direito da Etiqueta	6072708	1
5	Chapa do Guia Inferior	6072706	1
6	Arruela Ondulada	0005150	3
7	Paraf. Cab. Painela Fenda Cruzada M3-0.5 x 4mm	0003793	3
8	Paraf. Cab. Painela Fenda Cruzada M2.5-0.45 x 5mm	0005217	1
9	Clip do Gap Sensor	6072710	1

OBSERVAÇÃO
Aplicar uma fina camada de lubrificante, código 0118251, em toda superfície da engrenagem, em toda área interna das fendas e nas superfícies superior e inferior do guia esquerdo.

POS	DESCRIÇÃO	CÓDIGO	QTD
10	Conjunto do Gap Sensor	6078281	1
11	Conector Fêmea 5 Pinos Simples - Passo 2,54mm	3404545	1
12	Terminal Fêmea Estanhado 47715	3438088	4
13	Pino Polarizador	3430071	1
14	Abraçadeira T.18R	3452003	1
15	Optical Switch	3612391	1

CONJUNTO DO MOTOR REBOBINADOR



OBSERVAÇÃO

Aplicar uma fina camada de lubrificante, código 0118251, nas engrenagens, nos eixos e no pino guia.

NOTA 2

O torque nos parafusos deverá ser de 32 oz ± 4 oz.
O Parafuso Cabeça Painela Fenda Cruzada M2.5 x 5mm é usado como item alternativo.
O Parafuso Cabeça Painela Fenda Cruzada M2.5-0,45x5mm é utilizado para o Motor DC da BUEHLER-P/N A14213400A e o Parafuso Cabeça Painela Fenda Cruzada M3-0,5x6mm é utilizado para o Motor DC da IGARASHI-P/N 15572400A.

POS	DESCRIÇÃO	CÓDIGO	QTD
Conjunto do Motor Rebobinador Montado		6078277	1
1	Trava da Engrenagem	6072746	1
2	Paraf. S/Cabeça C/Sext. Interno M3x6mm Nota1	0003756	2
3	Paraf. Cab. Redonda Fenda Philips 4-40 x 1/4" Nota2	0003348	2
	Paraf. Cab. Painela Fenda Cruzada M3 x 5 Nota2	3480365	2
4	Tampa do Alojamento	6072742	1
5	Saída da Engrenagem	6072744	1
6	Engrenagem Intermediária	6072743	1
7	Pino Guia	6072745	1

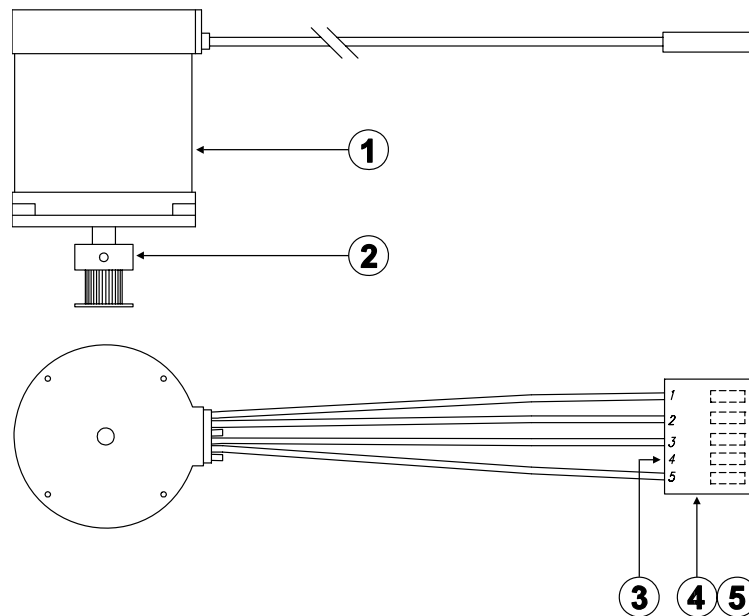
NOTA 1

O torque nos parafusos deverá ser de 48 oz ± 4 oz.

POS	DESCRIÇÃO	CÓDIGO	QTD
8	Paraf. Cab. Painela Fenda Cruzada M2.5-0,45x5mm Nota2	0005217	2
	Paraf. Cab. Painela Fenda Cruzada M3-0,5x6mm Nota2	3480077	
9	Alojamento da Engrenagem	6072741	1
10	Conjunto do Motor DC	5000186	1

CONJUNTO DO MOTOR DE PASSO E DC

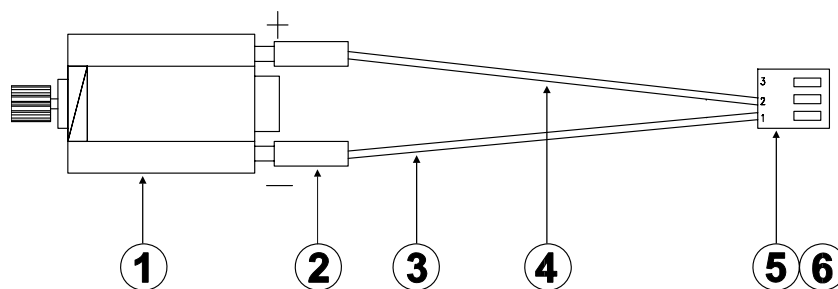
Conjunto do Motor de Passo



POS	DESCRIÇÃO	CÓDIGO	QTD
Conjunto do Motor de Passo Montado		6078274	1
1	Motor de Passo - 1,8 Graus	3672021	1
2	Polia do Motor de Passo	6072692	1

POS	DESCRIÇÃO	CÓDIGO	QTD
Cabo de do Motor de Passo - Completo		6078275	1
3	Pino Polarizador	3430071	1
4	Conector Fêmea 5 Pinos Simples - Passo 2,54mm	3404545	1
5	Terminal Fêmea Estanhado	3438088	4

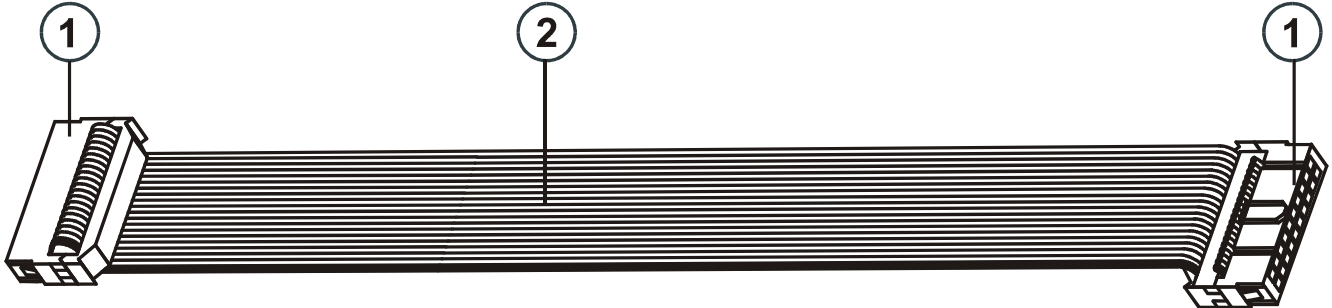
Conjunto do Motor DC



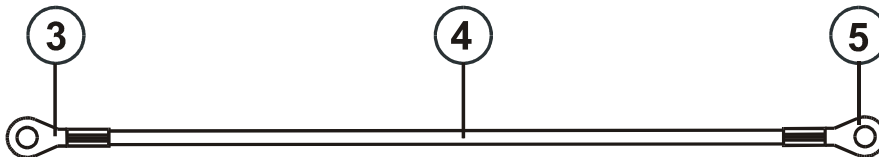
POS	DESCRIÇÃO	CÓDIGO	QTD
Conjunto do Motor DC Montado		6078277	1
1	Motor DC	5000186	1
2	Termo Contrátil - 2,4mm	3438108	3cm
3	Fio Flexível 26AWG - Preto	3410075	50cm

POS	DESCRIÇÃO	CÓDIGO	QTD
4	Fio Flexível 26AWG - Vermelho	3410074	50cm
5	Conector Fêmea 3 Pinos Simples - Passo 2,54mm	3404455	1
6	Terminal Fêmea Estanhado	3438088	2

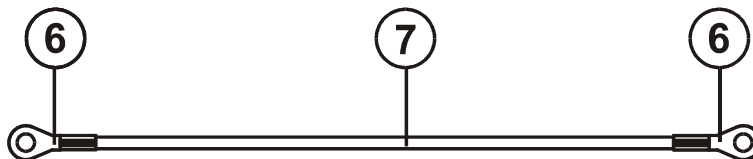
Flat Cable de Interligação PCI Principal / PCI Fonte



Cabo de Aterramento Mecanismo Impressor/Base



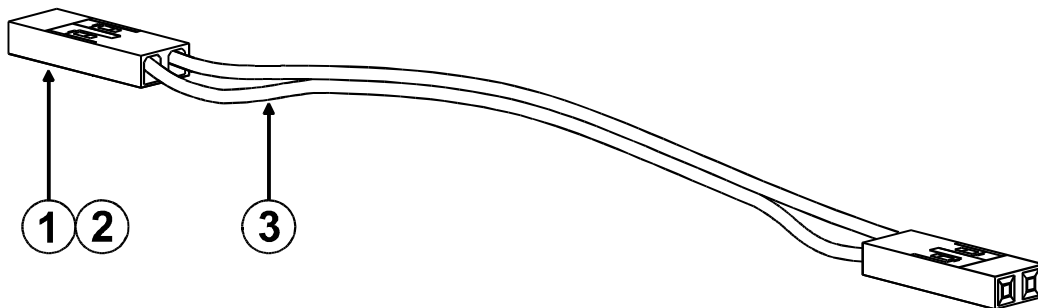
Cabo de Aterramento Suporte dos Conectores / Base



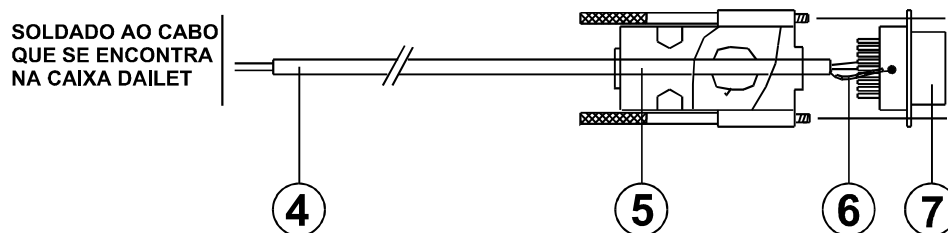
POS	DESCRIÇÃO	CÓDIGO	QTD
	Flat Cable PCI Principal / PCI Fonte	6078284	1
	Cabo de Aterramento Mecanismo Impressor / Base Montado	6078276	1
	Cabo de Aterramento Sup. dos Conectores / Base Montado	6078287	1
1	Conector Fêmea 10 Pinos Duplo	3404844	2
2	Flat Cable 20 vias - 28AWG	3410083	33 cm

POS	DESCRIÇÃO	CÓDIGO	QTD
3	Terminal Anel sem Isolação - Diâmetro 4,0mm	3438232	23 cm
4	Fio Flexível 18AWG - Verde	3410051	1
5	Terminal Anel sem Isolação - Diâmetro 4,0mm	3426002	1
6	Terminal Anel sem Isolação - Diâmetro 3,0mm	3438230	2
7	Fio Flexível 22AWG - Verde	3410051	19 cm

Cabo de Interligação PCI Operador/PCI da Chave de Calibração



Cabo de Interligação Balança / Caixa Dailet



POS	DESCRIÇÃO	CÓDIGO	QTD
	Cabo de Interligação Balança / Caixa Dailet	6077230	1
	Cabo de Interl. PCI Operador / PCI Chave de Calibração	6078302	
1	Conector Fêmea 2 Pinos Simples - Passo 2,54mm	3404580	2
2	Terminal Fêmea Estanhado 47715	3438088	4
3	Cabo Paralelo 2 x 26AWG	3404194	22cm
4	Cabo Blindado Espiral AF2 x 22AWG - Preto	3404556	1,2m
5	Capa de Proteção DB.9 Pinos c/ Cj.de Retenção Longo	3404726	1

OBSERVAÇÃO			
<p>* Somente para o Cabo de Interligação Balança / Caixa Dailet</p> <p>Soldar a malha no corpo do conector DB.9 Pinos.</p> <p>Fixar o cabo na capa do conector com resina 3M.</p> <p>Este cabo deverá ser enviado junto com a balança quando a PCI Principal for montada com o software 6076972(Prix4N-Fatores Nutricionais), pois não existe endereçamento externo.</p>			

POS	DESCRIÇÃO	CÓDIGO	QTD
6	Termo Contrátil - 2.4mm	3438108	2.5cm
7	Conector Macho DB.9 Pinos para Solda Fio	3404760	1